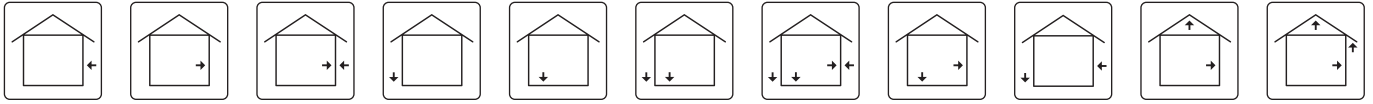


Explication des pictogrammes

Utilisation

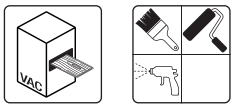


- A.01 Mur extérieur
- A.02 Mur intérieur
- A.03 Mur extérieur et intérieur
- A.04 Sol extérieur
- A.05 Sol intérieur
- A.06 Sol à l'extérieur et à l'intérieur
- A.07 Mur et sol à l'extérieur et à l'intérieur
- A.08 Mur et sol à l'intérieur
- A.09 Mur et sol à l'extérieur
- A.10 Mur et plafond à l'intérieur
- A.11 Mur et plafond intérieur et sous-toiture

Application

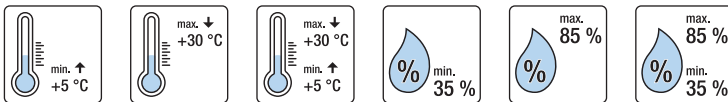


- B.01 Rouleaux
- B.02 Peindre au pinceau
- B.03 Peindre à la brosse
- B.04 Spatule japonaise/ pour surfaces
- B.05 Enduisage avec une truelle
- B.06 Pistolet à godets
- B.07 Airless/Airmix
- B.08 Bien mélanger avant l'utilisation
- B.09 Par immersion ou trempage
- B.10 Par arrosage
- B.11 À la machine



- B.12 Vacumat
- B.13 Combi

Conditions de mise en œuvre/température du support



- C.01 Température d'application minimale
- C.02 Température d'application maximale
- C.03 Température d'application min/max
- C.04 Humidité relative de l'air minimale
- C.05 Humidité relative de l'air maximale
- C.06 Humidité relative de l'air min./max.

Groupe de solvants



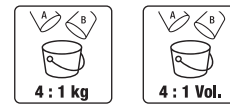
- E.01 Diluable à l'eau
- E.02 Diluable au solvant

Vie en pot



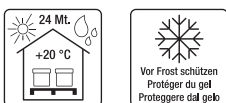
- D.01 120 min/+20 °C

Rapport de mélange



- G.01 Poids
- G.02 Volume

Stabilité au stockage/conditions de stockage



- F.01 Max. 24 mois, à protéger du gel, du soleil et de l'eau
- F.02 Protéger du gel

QR-Code



Référence aux informations sur le produit, à la fiche de données de sécurité et à la fiche technique.